



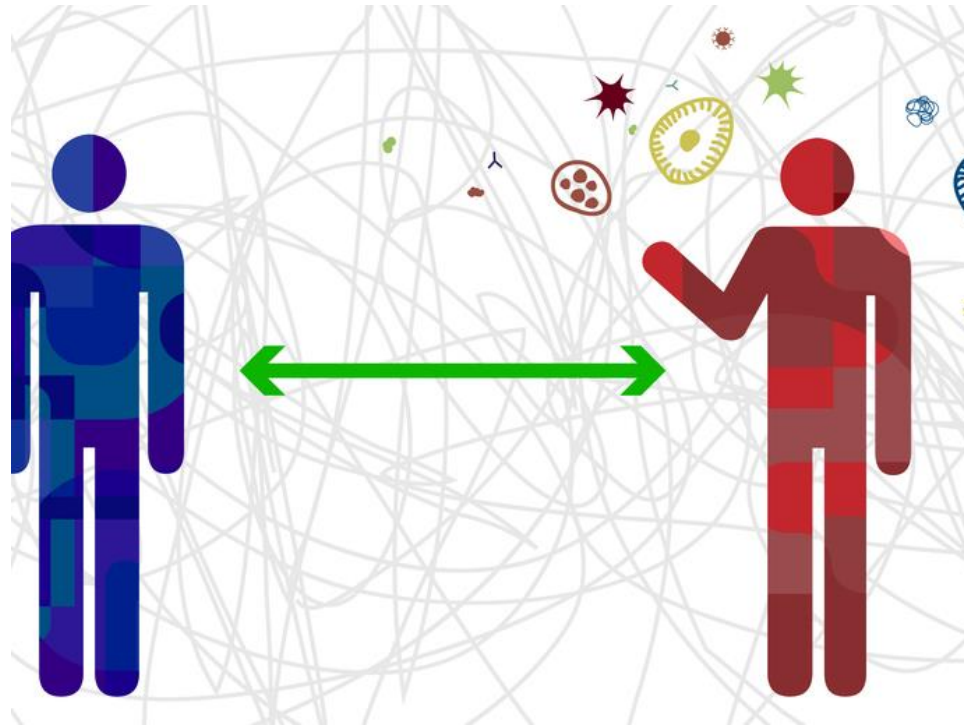
ISTITUTO COMPENSIVO 1 VASTO  
**SPATARO - PAOLUCCI**



# Misure per la prevenzione del contagio da Sars Cov 2

Tutti : **personale scolastico e famiglie/allievi**, devono rispettare le regole comportamentali a scuola:

1) distanziamento interpersonale;



**mantenere il distanziamento fisico di un metro**

## 2) uso della mascherina



### 3) pulizia e disinfezione delle mani

## Come lavarsi le mani?



Inumidisci le mani  
e usa il sapone



Strofina i palmi  
delle mani



Strofina il dorso  
delle mani



Strofina le dita  
tra loro



Strofina i pollici  
alla base



Strofina le unghie contro  
il palmo della mano



Strofina i polsi



Risciacqua bene



Asciuga completamente  
le mani

I docenti, il personale, gli alunni e i visitatori hanno l'obbligo di:

- **rimanere a casa se hanno la febbre oltre i 37.5° o altri sintomi simil-influenzali** (tosse, mal di testa, mal di gola, sintomi gastrointestinali, ecc.)
- **rimanere a casa se negli ultimi 14 giorni sono stati a contatto con persone positive al COVID-19** o che provengano da zone a rischio



Negli spazi comuni bisogna avere cura, **ogni qualvolta si viene a contatto con una superficie di uso comune** (dispenser sapone, maniglia porta o finestra, bottone scarico bagno, cancello di ingresso, maniglione della porta di accesso all'edificio, interruttori della luce, etc.) di **igienizzare le mani**.

**Nei corridoi se non è possibile garantire il distanziamento di almeno 1 metro, è necessario indossare la mascherina.**



Per le attività di **educazione fisica**, dovrà essere garantita **adeguata aerazione** e un **distanziamento interpersonale di almeno 2 metri**. Sono da evitare i giochi di squadra e gli sport di gruppo, mentre **sono da privilegiare le attività fisiche sportive individuali che permettano il distanziamento fisico**.



## Ricreazione

Durante le lezioni e durante il consumo della **merenda** a scuola, ci deve essere il distanziamento previsto. Non si può consentire lo scambio di materiale scolastico, di cibo e di bevande. **Docenti ed alunni sono tenuti ad igienizzarsi le mani prima della merenda.**





Si raccomanda **l'igiene delle mani** e l'utilizzo delle soluzioni igienizzanti messe a disposizione nelle aule e nei locali scolastici, **prima e dopo della distribuzione di materiale vario agli alunni**



## Bagno

**Non potranno andare in bagno più di due alunni alla volta durante la ricreazione (1 alunno e 1 alunna) e un solo alunno durante le lezioni.** Gli alunni devono **lavarsi bene le mani ogni volta che vanno al bagno**, con sapone e asciugandole con le salviette di carta usa e getta.

**Per l'accesso ai bagni e agli altri spazi comuni è previsto l'uso della mascherina**



**Tutti gli alunni** della scuola primaria **saranno dotati dalla scuola di mascherina monouso**. È opportuno l'uso di una **bustina igienica** dove riporre la mascherina quando non è previsto l'utilizzo.

Le mascherine monouso dovranno essere smaltite esclusivamente negli appositi contenitori.



Gli alunni dovranno **evitare di condividere il proprio materiale** scolastico con i compagni.

**Evitare di lasciare a scuola oggetti** personali, per facilitare le operazioni di pulizia e disinfezione degli ambienti.



In ogni unità oraria si prevederà almeno **cinque minuti di “pausa relax”**, durante la quale gli alunni possono recarsi al bagno, scaglionati e in caso di effettiva necessità.

Nel periodo di relax o al cambio dell'ora sarà effettuato un **ricambio dell'aria nell'aula, aprendo le finestre.**



Le **borracce dell'acqua** degli alunni devono essere identificabili con nome e cognome, e in nessun caso scambiate tra alunni



**I banchi devono rigorosamente essere mantenuti nella posizione in cui vengono trovati nelle aule.** Sul pavimento sono presenti due adesivi per ogni banco, che corrispondono alla posizione delle due gambe anteriori.



E' importante **evitare assembramenti**, il rispetto delle distanze di sicurezza, lavarsi le mani e/o far uso del gel. E' importante **starnutire o tossire** in fazzoletti di carta usa e getta o **nel gomito**, evitando di toccare con le mani bocca, naso e occhi.





Se ci si ammala a scuola

In qualsiasi momento, il personale potrà far uso del termometro per verificare situazioni dubbie. **Qualora un alunno si senta male a scuola, sarà immediatamente isolato.** La famiglia sarà immediatamente avvisata e dovrà venire a prendere il bambino nel più breve tempo possibile.

**Dopo l'assenza per malattia superiore a 3 giorni, la riammissione è consentita con certificazione medica.**



**Non è possibile festeggiare compleanni o altre ricorrenze**





**Andrà  
tutto  
bene!!!!**